

## Elektrotechnik



Artikel-Nr.: 7510/..



Artikel-Nr.: 7516/..



Artikel-Nr.: 7511/..



Artikel-Nr.: 7520/..



Artikel-Nr.: 7513/..



Artikel-Nr.: 7515/..



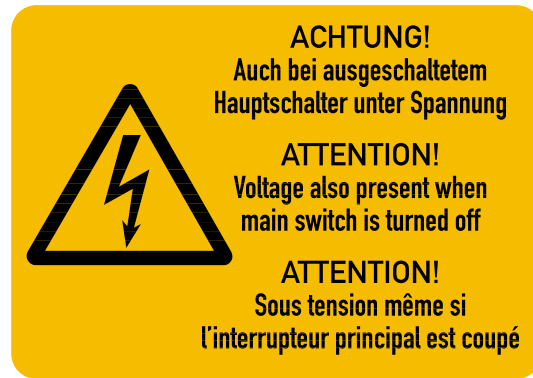
Artikel-Nr.: 7545/..



Artikel-Nr.: 7563/..



Artikel-Nr.: 7519/..



Artikel-Nr.: 7540/..



Artikel-Nr.: 7541/..



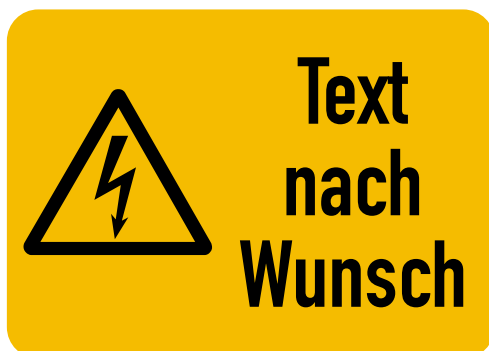
Artikel-Nr.: 7512/..



Artikel-Nr.: 7542/..



Artikel-Nr.: 7514/..



Material	H x B in mm	Artikel-End-Nr.	Menge Stück	Preis €
Folie	37 x 52	../61	1	0,65
Folie	37 x 52	../91	500*	66,90
Folie	74 x 105	../62	1	0,90

\*Rolle à 500 Stück

Text nach Wunsch

Material	H x B in mm	Artikel -Nr.	Preis €/Stück					
			1	5	10	25	50	100
Folie	37 x 52	7530/61	21,75	10,45	6,75	3,35	3,00	2,25
Folie	74 x 105	7530/62	22,90	11,70	8,25	5,05	3,25	2,45

## Inventar-, Typen- und Leistungsschilder, CE-Kennzeichnung, UKCA



UKCA-Kennzeichen (UK Conformity Assessed)  
Grund: weiß, Aufdruck: schwarz

Material	H x B in mm	Artikel -Nr.	1	Preis € / Bogen*		
				ab 25	ab 50	ab 100
Folie	10 x 10	1710/61	3,00	2,45	2,05	1,50
Folie	15 x 15	1710/62	3,40	2,90	2,35	1,90

\*1 Bogen = 10 Plaketten



EU-Konformitätszeichen  
Grund: weiß, Aufdruck: schwarz

Material	Größe in mm	Artikel -Nr.	Preis € Bund*
Folie (silber)	Ø 10	54/65	29,65

\*1 Bund = 100 Stück



Grund: transparent, Aufdruck: blau

Material	H x B in mm	Artikel -Nr.	Preis € Bund*
Folie	30 x 40	52/60	39,75

\*1 Bund = 50 Stück



Grund: transparent, Aufdruck: schwarz

Material	H x B in mm	Artikel -Nr.	Preis € Bund*
Folie	30 x 40	53/60	39,75

\*1 Bund = 50 Stück



Grund: weiß, Aufdruck: schwarz

Material	H x B in mm	Artikel -Nr.	Preis € Bund*
Folie	11 x 15	55/60	31,80

\*1 Bund = 100 Stück



Grund: silber, Aufdruck: schwarz

Material	H x B in mm	Artikel -Nr.	Preis € Bund*
Alu	50 x 75	38/51	28,70

\*1 Bund = 25 Stück



Grund: rot, Text + Feld: weiß

Material	Größe in mm	Artikel -Nr.	Preis € Bogen*
Folie	Ø 30	36/62	5,50

\*1 Bogen = 10 Plaketten



Grund: schwarz; Text, Felder, Rand: silber

Material	H x B in mm	Artikel -Nr.	Preis € Bund*
Alu eloxiert	30 x 80	32/51	28,70

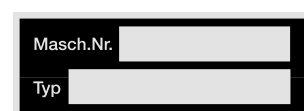
\*1 Bund = 25 Stück



Grund: schwarz; Text, Felder, Rand: silber

Material	H x B in mm	Artikel -Nr.	Preis € Bund
Alu eloxiert *	30 x 80	33/51	28,70
Alu-Folie **	30 x 80	33/61	26,90

\*1 Bund = 25 Stück, \*\*1 Bund = 50 Stück



Grund: schwarz; Text, Felder, Rand: silber

Material	H x B in mm	Artikel -Nr.	Preis € Bund*
Alu eloxiert	26 x 74	31/51	28,70

\*1 Bund = 25 Stück



Grund: weiß, Text und Rand: schwarz

Material	H x B in mm	Artikel -Nr.	Preis € Bund*
Folie	9 x 37	19/61	38,20
Folie	13 x 52	20/61	38,20

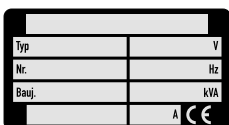
\*1 Bund = 100 Stück



Grund: silber, Text und Rand: schwarz

Material	H x B in mm	Artikel -Nr.	Preis € Bund*
Folie	12 x 70	24/62	40,95

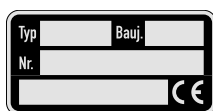
\*1 Bund = 100 Stück



Grund: schwarz, Text und Felder: silber

Material	H x B in mm	Artikel -Nr.	Preis € Bund*
Alu eloxiert	40 x 75	35/51	28,70

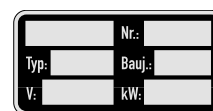
\*1 Bund = 25 Stück



Grund: schwarz; Text, Felder, Rand: silber

Material	H x B in mm	Artikel -Nr.	Preis € Bund*
Alu-Folie	25 x 50	30/61	19,95

\*1 Bund = 50 Stück



Grund: schwarz; Text, Felder, Rand: silber

Material	H x B in mm	Artikel -Nr.	Preis € Bund*
Alu-Folie	25 x 50	26/61	19,95

\*1 Bund = 50 Stück

## Inventar- und Eigentumsetiketten

**i** 1 Rolle = 100 Stück

### Inventar-Etiketten aus Polyesterfolie

- Grund: silber, Aufdruck: rot
- Mit Schutzlaminat
- Blanko oder mit fortlaufender Nummerierung (max. 6-stellig)

**Bei Bestellung bitte Nummernfolge angeben!**

Material	fortlauf. Nummer.	H x B in mm	Artikel -Nr.	Preis in €/Rolle*		
				1	5	10
Folie	nein	25 x 60	6800/61	66,15	28,70	23,45
Folie	ja	25 x 60	6801/61	98,00	42,25	29,30

\*1 Rolle = 100 Stück



Beispiel für fortlaufende Nummerierung

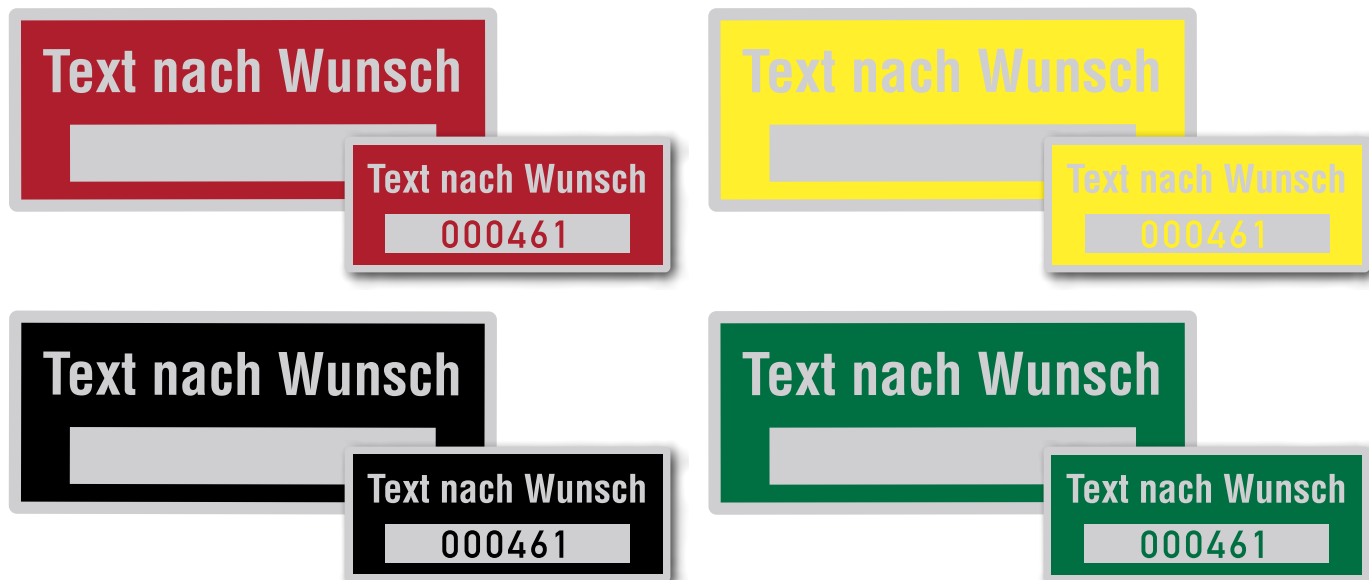
### Etiketten aus Polyesterfolie mit Text nach Wunsch

- Grund: silber
- Aufdruck in vier verschiedenen Farben möglich (rot, gelb, schwarz oder grün)
- Mit Schutzlaminat
- Blanko oder mit fortlaufender Nummerierung (max. 6-stellig)

**Bei Bestellung bitte Aufdruck und ggf. Nummernfolge angeben!**

Material	fortlauf. Nummer.	H x B in mm	Artikel -Nr.	Preis in €/Rolle*		
				1	5	10
rot	nein	25 x 60	6804/61	125,70	56,60	34,45
rot	ja	25 x 60	6805/61	136,45	60,80	38,75
gelb	nein	25 x 60	6806/61	125,70	56,60	34,45
gelb	ja	25 x 60	6807/61	136,45	60,80	38,75
schwarz	nein	25 x 60	6808/61	125,70	56,60	34,45
schwarz	ja	25 x 60	6809/61	136,45	60,80	38,75
grün	nein	25 x 60	6810/61	125,70	56,60	34,45
grün	ja	25 x 60	6811/61	136,45	60,80	38,75

\*1 Rolle = 100 Stück



## Richtungspfeile aus selbstklebender PVC-Folie



Farbe	H x B in mm	Artikel -Nr.	Preis €/Bund		
			1	5	10
rot	12 x 40	3153/22.01	31,80	30,45	28,80
schwarz	12 x 40	3153/22.02	31,80	30,45	28,80
Wunschfarbe	12 x 40	3153/22.03	31,80	30,45	28,80



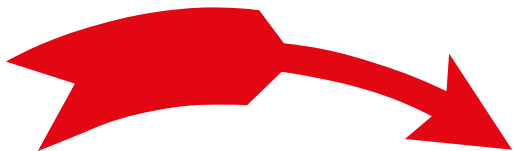
Farbe	H x B in mm	Artikel -Nr.	Preis €/Bund		
			1	5	10
rot	12 x 40	3153/21.01	31,80	30,45	28,80
schwarz	12 x 40	3153/21.02	31,80	30,45	28,80
Wunschfarbe	12 x 40	3153/21.03	31,80	30,45	28,80



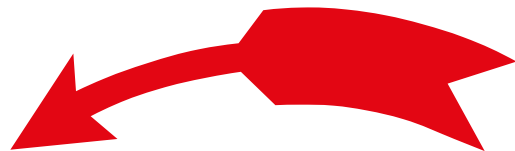
Farbe	H x B in mm	Artikel -Nr.	Preis €/Bund		
			1	5	10
rot	22 x 68	3162/22.01	43,10	41,15	38,95
schwarz	22 x 68	3162/22.02	43,10	41,15	38,95
Wunschfarbe	22 x 68	3162/22.03	43,10	41,15	38,95



Farbe	H x B in mm	Artikel -Nr.	Preis €/Bund		
			1	5	10
rot	22 x 68	3162/21.01	43,10	41,15	38,95
schwarz	22 x 68	3162/21.02	43,10	41,15	38,95
Wunschfarbe	22 x 68	3162/21.03	43,10	41,15	38,95



Farbe	H x B in mm	Artikel -Nr.	Preis €/Bund		
			1	5	10
rot	32 x 112	3150/22.01	53,70	51,20	48,45
schwarz	32 x 112	3150/22.02	53,70	51,20	48,45
Wunschfarbe	32 x 112	3150/22.03	53,70	51,20	48,45



Farbe	H x B in mm	Artikel -Nr.	Preis €/Bund		
			1	5	10
rot	32 x 112	3150/21.01	53,70	51,20	48,45
schwarz	32 x 112	3150/21.02	53,70	51,20	48,45
Wunschfarbe	32 x 112	3150/21.03	53,70	51,20	48,45



Farbe	H x B in mm	Artikel -Nr.	Preis €/Bund		
			1	5	10
rot	20 x 50	3174/61.01	31,80	30,45	28,80
schwarz	20 x 50	3174/61.02	31,80	30,45	28,80
Wunschfarbe	20 x 50	3174/61.03	31,80	30,45	28,80



**i** 1 Bund = 100 Stück

Farbe	H x B in mm	Artikel -Nr.	Preis €/Bund		
			1	5	10
rot	23 x 30	3159/00.01	31,80	30,45	28,80
schwarz	23 x 30	3159/00.02	31,80	30,45	28,80
Wunschfarbe	23 x 30	3159/00.03	31,80	30,45	28,80



Farbe	H x B in mm	Artikel -Nr.	Preis €/Bund		
			1	5	10
rot	6 x 21	3160/00.01	27,05	25,75	24,40
schwarz	6 x 21	3160/00.02	27,05	25,75	24,40
Wunschfarbe	6 x 21	3160/00.03	27,05	25,75	24,40

**>** Bei Bestellung der Richtungspfeile in Wunschfarbe bitte den gewünschten Farbton angeben!  
Mögliche Farben auf Anfrage.



Farbe	H x B in mm	Artikel -Nr.	Preis €/Bund		
			1	5	10
rot	3 x 15	3149/00.01	27,05	25,75	24,40
schwarz	3 x 15	3149/00.02	27,05	25,75	24,40
Wunschfarbe	3 x 15	3149/00.03	27,05	25,75	24,40



Farbe	H x B in mm	Artikel -Nr.	Preis €/Bund		
			1	5	10
rot	6 x 30	3152/00.01	31,80	30,45	28,80
schwarz	6 x 30	3152/00.02	31,80	30,45	28,80
Wunschfarbe	6 x 30	3152/00.03	31,80	30,45	28,80

## Richtungspfeile aus selbstklebender PVC-Folie



Farbe	H x B in mm	Artikel -Nr.	Preis €/Bund		
			1	5	10
rot	10 x 62	3154/00.01	31,80	30,45	28,80
schwarz	10 x 62	3154/00.02	31,80	30,45	28,80
Wunschfarbe	10 x 62	3154/00.03	31,80	30,45	28,80



Farbe	H x B in mm	Artikel -Nr.	Preis €/Bund		
			1	5	10
rot	28 x 150	3155/00.01	62,80	59,90	56,70
schwarz	28 x 150	3155/00.02	62,80	59,90	56,70
Wunschfarbe	28 x 150	3155/00.03	62,80	59,90	56,70



Farbe	H x B in mm	Artikel -Nr.	Preis €/Bund		
			1	5	10
rot	8 x 50	3166/00.01	31,80	30,45	28,80
schwarz	8 x 50	3166/00.02	31,80	30,45	28,80
Wunschfarbe	8 x 50	3166/00.03	31,80	30,45	28,80



Farbe	H x B in mm	Artikel -Nr.	Preis €/Bund		
			1	5	10
rot	10 x 76	3168/00.01	31,80	30,45	28,80
schwarz	10 x 76	3168/00.02	31,80	30,45	28,80
Wunschfarbe	10 x 76	3168/00.03	31,80	30,45	28,80



Farbe	H x B in mm	Artikel -Nr.	Preis €/Bund		
			1	5	10
rot	6 x 32	3165/00.01	27,05	25,75	24,40
schwarz	6 x 32	3165/00.02	27,05	25,75	24,40
Wunschfarbe	6 x 32	3165/00.03	27,05	25,75	24,40

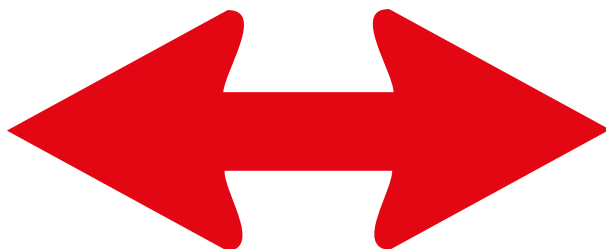


Farbe	H x B in mm	Artikel -Nr.	Preis €/Bund		
			1	5	10
rot	14 x 56	3163/00.01	31,80	30,45	28,80
schwarz	14 x 56	3163/00.02	31,80	30,45	28,80
Wunschfarbe	14 x 56	3163/00.03	31,80	30,45	28,80

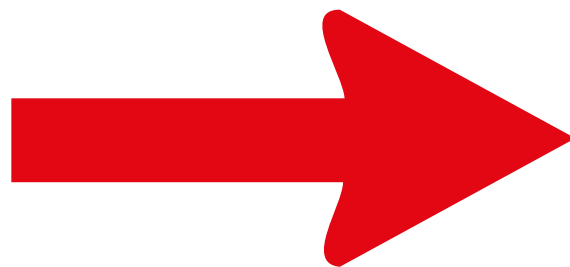


Farbe	H x B in mm	Artikel -Nr.	Preis €/Bund		
			1	5	10
rot	10 x 12	3158/00.01	27,05	25,75	24,40
schwarz	10 x 12	3158/00.02	27,05	25,75	24,40
Wunschfarbe	10 x 12	3158/00.03	27,05	25,75	24,40

**i** 1 Bund = 100 Stück



Farbe	H x B in mm	Artikel -Nr.	Preis €/Bund		
			1	5	10
rot	46 x 120	3172/61.01	53,70	51,20	48,45
schwarz	46 x 120	3172/61.02	53,70	51,20	48,45
Wunschfarbe	46 x 120	3172/61.03	53,70	51,20	48,45



Farbe	H x B in mm	Artikel -Nr.	Preis €/Bund		
			1	5	10
rot	48 x 104	3171/61.01	53,70	51,20	48,45
schwarz	48 x 104	3171/61.02	53,70	51,20	48,45
Wunschfarbe	48 x 104	3171/61.03	53,70	51,20	48,45

## Leiterkennzeichnung

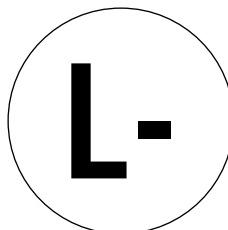


Nutzen Sie ausschließlich normgerechte Kennzeichnung nach DIN/VDE. Eindeutige Kennzeichnung nach aktueller DIN EN 60455 (VDE 0197):2018-02 schafft Sicherheit und schützt Mensch und Maschine vor elektrischen Unfällen.



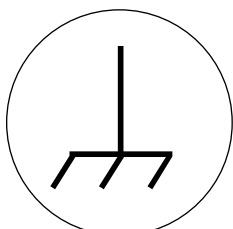
Gleichstrom Positiv nach DIN EN 60445 (VDE 0197)

Material	Größe in mm	Artikel -Nr.	Preis €/Bund		
			1	5	10
Folie	Ø 16	370/62	18,45	17,10	16,10



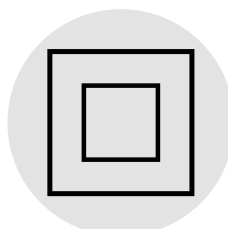
Gleichstrom Negativ nach DIN EN 60445 (VDE 0197)

Material	Größe in mm	Artikel -Nr.	Preis €/Bund		
			1	5	10
Folie	Ø 16	371/62	18,45	17,10	16,10



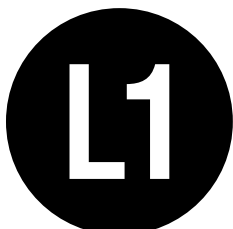
Masse-Anschluss, Kennzeichen an Betriebsmitteln

Material	Größe in mm	Artikel -Nr.	Preis €/Bund		
			1	5	10
Folie	Ø 20	338/68	20,05	18,60	17,35



Schutzisolierung elektrisch

Material	Größe in mm	Artikel -Nr.	Preis €/Bund		
			1	5	10
Folie	Ø 12,5	336/68	17,45	16,25	15,35



Wechselstromnetz Außenleiter 1

Material	Größe in mm	Artikel -Nr.	Preis €/Bund		
			1	5	10
Folie	Ø 12,5	335/61	17,45	16,25	15,35
Folie	Ø 16	335/62	18,45	17,10	16,10
Folie	Ø 20	335/63	20,05	18,60	17,35



Wechselstromnetz Außenleiter 2

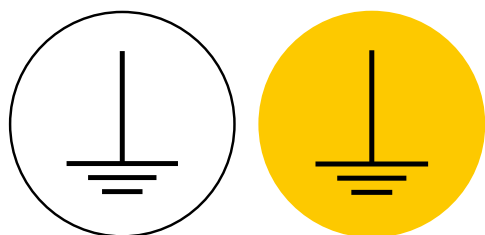
Material	Größe in mm	Artikel -Nr.	Preis €/Bund		
			1	5	10
Folie	Ø 12,5	336/61	17,45	16,25	15,35
Folie	Ø 16	336/62	18,45	17,10	16,10
Folie	Ø 20	336/63	20,05	18,60	17,35



Wechselstromnetz Außenleiter 3

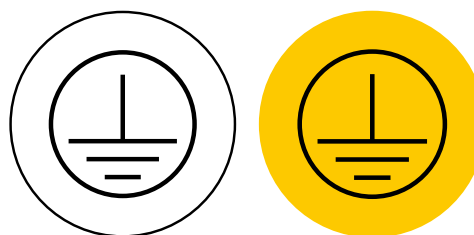
Material	Größe in mm	Artikel -Nr.	Preis €/Bund		
			1	5	10
Folie	Ø 12,5	337/61	17,45	16,25	15,35
Folie	Ø 16	337/62	18,45	17,10	16,10
Folie	Ø 20	337/63	20,05	18,60	17,35

## Leiterkennzeichnung



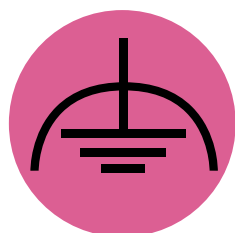
Erde

Folie Farbe	Größe in mm	Artikel -Nr.	Preis €/Bund		
			1	5	10
weiß	Ø 8	329/60	15,55	14,40	13,75
weiß	Ø 12,5	329/61	17,45	16,25	15,35
weiß	Ø 16	329/62	18,45	17,10	16,10
weiß	Ø 20	329/63	20,05	18,60	17,35
weiß	Ø 25	329/64	22,00	20,45	19,30
weiß	Ø 31,5	329/65	24,65	22,65	21,30
gelb	Ø 8	329/70	15,55	14,40	13,75
gelb	Ø 12,5	329/71	17,45	16,25	15,35
gelb	Ø 16	329/72	18,45	17,10	16,10
gelb	Ø 20	329/73	20,05	18,60	17,35
gelb	Ø 25	329/74	22,00	20,45	19,30
gelb	Ø 31,5	329/75	24,65	22,65	21,30



Schutzleiter, Schutzleiteranschluss

Folie Farbe	Größe in mm	Artikel -Nr.	Preis €/Bund		
			1	5	10
weiß	Ø 12,5	330/61	17,45	16,25	15,35
weiß	Ø 16	330/62	18,45	17,10	16,10
weiß	Ø 20	330/63	20,05	18,60	17,35
gelb	Ø 12,5	330/71	17,45	16,25	15,35
gelb	Ø 16	330/72	18,45	17,10	16,10
gelb	Ø 20	330/73	20,05	18,60	17,35



Funktionserdungsleiter nach DIN EN 60445 (VDE 0197)

Material	Größe in mm	Artikel -Nr.	Preis €/Bund		
			1	5	10
Folie	Ø 16	372/62	18,45	17,10	16,10



Neutralleiter

Material	Größe in mm	Artikel -Nr.	Preis €/Bund		
			1	5	10
Folie	Ø 12,5	338/61	17,45	16,25	15,35
Folie	Ø 16	338/62	18,45	17,10	16,10
Folie	Ø 20	338/63	20,05	18,60	17,35

**i** 1 Bund = 100 Stück



Schutzleiter

Material	Größe in mm	Artikel -Nr.	Preis €/Bund		
			1	5	10
Folie	Ø 12,5	342/61	17,45	16,25	15,35
Folie	Ø 16	342/62	18,45	17,10	16,10
Folie	Ø 20	342/63	20,05	18,60	17,35



Neutralleiter mit Schutzfunktion/PEN-Leiter

Material	Größe in mm	Artikel -Nr.	Preis €/Bund		
			1	5	10
Folie	Ø 12,5	344/61	17,45	16,25	15,35
Folie	Ø 16	344/62	18,45	17,10	16,10
Folie	Ø 20	344/63	20,05	18,60	17,35